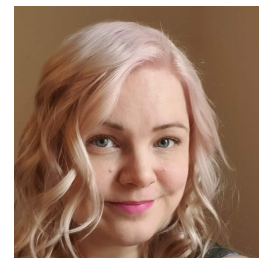


Soila Kuuluvainen
Handledare för doktorandprogram, forskardoktor
Avdelningen för digitala humaniora
Doktorandprogrammet i kognition, inlärning, undervisning och kommunikation
Adresstyp: Postadress.
PL 21 (Haartmaninkatu 3)
00014
Finland
E-post: soila.kuuluvainen@helsinki.fi



Publikationer

The development of cortical processing of speech differs between children with cochlear implants and normal hearing and changes with parental singing

Torppa, R., Kuuluvainen, S. & Lipsanen, J., 18 nov. 2022, I: *Frontiers in Neuroscience*. 16, 26 s.

Differences in the latent structure of language abilities in 8-year-old children with or without a familial dyslexia risk

Kuuluvainen, S., Varjola, J., Turunen, P. & Kujala, T., 20 aug. 2019. 1 s.

Ongelmallinen digitaalinen pelaaminen: ennaltaehkäisy ja puuttuminen

Kuuluvainen, S. & Mustonen, T., nov. 2018, *Pelikasvattajan käsikirja 2*. Tossavainen, T. (red.). Helsinki: Pelikasvattajien verkosto, s. 127-134 8 s.

Preschooler's auditory ERPs are associated with later reading skills

Kuuluvainen, S. & Kujala, T., 2 maj 2018.

Digitaalinen viihdepelaaminen ja digipeliriippuvuus: Katsaus pelaamisen eri ulottuvuuksiin

Kuuluvainen, S. M. & Mustonen, T. P. P., 30 sep. 2017, Helsinki: Sosiaalipedagogiikan säätiö. 104 s.

Predicting reading accuracy, speed, and comprehension from preschool to first grade

Turunen, P., Kuuluvainen, S., Kujala, T. & Laasonen, M., aug. 2017.

Auditory evoked potentials to speech and nonspeech stimuli are associated with verbal skills in preschoolers

Kuuluvainen, S., Leminen, A. & Kujala, T., juni 2016, I: *Developmental Cognitive Neuroscience*. 19, s. 223-232 10 s.

Cortical speech and non-speech discrimination in relation to cognitive measures in preschool children

Kuuluvainen, S., Alku, P., Makkonen, T., Lipsanen, J. & Kujala, T., mars 2016, I: *European Journal of Neuroscience*. 43, 6, s. 738-750 13 s.

Cortical processing of sublexical speech and nonspeech sounds in children and adults

Kuuluvainen, S., 2016, Helsinki: University of Helsinki. 93 s.

Auditory evoked potentials to speech and nonspeech stimuli are associated with verbal skills in preschoolers

Kuuluvainen, S., Leminen, A. & Kujala, T., okt. 2015.

The neural basis of sublexical speech and corresponding nonspeech processing: A combined EEG-MEG study

Kuuluvainen, S., Nevalainen, P., Sorokin, A., Mittag, M., Partanen, E., Putkinen, V., Seppänen, M., Kahkonen, S. & Kujala, T., mars 2014, I: *Brain and Language*. 130, s. 19-32 14 s.

Speech-feature discrimination in children with Asperger syndrome as determined with the multi-feature mismatch negativity paradigm

Kujala, T., Kuuluvainen, S., Saalasti, S., Jansson-Verkasalo, E., von Wendt, L. & Lepistö, T., 2010, I: *Clinical Neurophysiology*. 121, 9, s. 1410-1419 10 s.

!!Projects

Cognitive Neuroscience Cluster (CNC)

Brattico, E. (Deltagare), Huotilainen, M. (Principal Investigator), Iivonen, T. (Deltagare), Istok, E. (Deltagare), Jansson-Verkasalo, E. M. M. (Deltagare), Koskinen, S. M. (Deltagare), Korostenskaja, M. (Deltagare), Krohn, K. I. (Deltagare), Kujala, T. (Principal Investigator), Kuuluvainen, S. (Deltagare), Mittag, M. (Deltagare), Mäki-Karjalainen, H.-M. T. (Deltagare), Lepistö, T. (Deltagare), Lindström, R. (Deltagare), Lovio, R. K. (Deltagare), Novitski, N. (Deltagare), Näätänen, R. (Principal Investigator), Osipova, D. (Deltagare), Paavilainen, P. (Deltagare), Pakarinen, S. (Deltagare), Partanen, E. (Deltagare), Putkinen, V. (Deltagare), Rämä, P. (Deltagare), Shestakova, A. (Deltagare), Seppänen, M. S. A. (Deltagare), Simoens, V. (Deltagare), Simola, P. (Deltagare), Särkämö, T. (Deltagare), Takegata, R. (Deltagare), Teinonen, T. O. (Deltagare), Tervaniemi, M. (Principal Investigator), Torppa, R. (Deltagare), van Zuijen, T. (Deltagare), Ylinen, S. (Deltagare), Krause, C. (Principal Investigator), Hiltunen, S. (Deltagare), Kuula, L. (Deltagare), Leminen, A. (Deltagare), Pesonen, M. J. (Deltagare), Alho, K. (Principal Investigator), Gumenyuk, V. (Deltagare), Degerman, A. S. (Deltagare), Laari, S. P. K. (Deltagare), Koistinen, S. M. (Deltagare), Kujala, A. M. (Deltagare), Rinne, T. (Principal Investigator), Salmitaival, J. (Deltagare) & Salo, E. (Deltagare)
25/02/2011 → 31/12/2016

Aktiviteter

Society for Neurobiology of Language (SNL) 2019

Kuuluvainen, S. (Närvarande)
20 aug. 2019 → 22 aug. 2019

Lukemisen psykologiaa ja vähän aivotutkimustakin

Kuuluvainen, S. (!!Speaker)
14 maj 2018

Neuroscience (Tidskrift)

Kuuluvainen, S. (Referentgranskare)
2017 → ...

International Journal of Psychophysiology (Tidskrift)

Kuuluvainen, S. (Referentgranskare)
2016 → ...

Society for the Neurobiology of Language (SNL) Annual Meeting 2015

Kuuluvainen, S. (Poster presentation)
15 okt. 2015

Society for the Neurobiology of Language (SNL) Annual Meeting 2014

Kuuluvainen, S. (Poster presentation)
27 aug. 2014

Neurodynamics of Language and Music Symposium

Kuuluvainen, S. (Poster presentation)
12 juni 2014

Lecturer at Neuropsychology II

Kuuluvainen, S. (Deltagare)
2013 → 2014

The 6th Conference on Mismatch Negativity (MMN) and its Clinical and Scientific Application

Kuuluvainen, S. (Poster presentation)
3 maj 2012

Lecturer at Cognitive Psychology II

Kuuluvainen, S. (Deltagare)

2012 → 2014

11th International Conference on Cognitive Neuroscience

Kuuluvainen, S. (Poster presentation)

27 sep. 2011

Integrative Neuroscience: Bioelectromagnetic Methods

Kuuluvainen, S. (Medlem i organisationskommitté)

sep. 2011 → feb. 2012

Avaa aivosi oppimaan - CICERO:n seminaari

Kuuluvainen, S. (Talare: Presentation)

19 maj 2011

Lecturer at Cognitive Psychology I

Kuuluvainen, S. (Deltagare)

2011 → 2014

Pro Gradu: Reading accuracy, speed and comprehension as separate skills

Kuuluvainen, S. (Handledare)

2011 → 2015

The Fifth Conference on Mismatch Negativity

Kuuluvainen, S. (Poster presentation)

6 apr. 2009

Pro Gradu -työ: MMN-vasteen heijastama äänen piirteiden käsittely 6-vuotiailla lukivaikeusriskilapsilla

Kuuluvainen, S. (Handledare)

2009 → 2011